

Gózd dnia 12.03.2018 r.

INFORMACJA

Wójt Gminy Gózd informuje, że w dniu 11.03.2018 r. w godzinach wieczornych stwierdzono rozległe uszkodzenia nawierzchni drogi gminnej nr 350103W w miejscowości Klwatka Królewska (od drogi krajowej nr 12 w kierunku miejscowości Jedlnia - Letnisko). Charakter uszkodzeń jest na tyle poważny, że w trosce o bezpieczeństwo wszystkich uczestników ruchu drogowego na podstawie § 10 ust. 1 pkt 2 Rozporządzenia Ministra Infrastruktury w sprawie szczegółowych warunków zarządzania ruchem na drodze podjęto decyzję o wprowadzeniu tymczasowego zakazu ruchu na uszkodzonym odcinku drogi.

Odcinek drogi gminnej wyłączony z ruchu został oznakowany odpowiednio znakami B-1 oraz U-20b.

Roboty remontowe mające na celu naprawę uszkodzonej nawierzchni rozpoczną się w II kwartale 2018 r i obejmować będą wymianę pełnej konstrukcji uszkodzonego odcinka drogi oraz remont uszkodzonego obiektu mostowego.
Za wszystkie utrudnienia przepraszamy.

WÓJT GMINY GOZD

mgr Paweł Dziewit

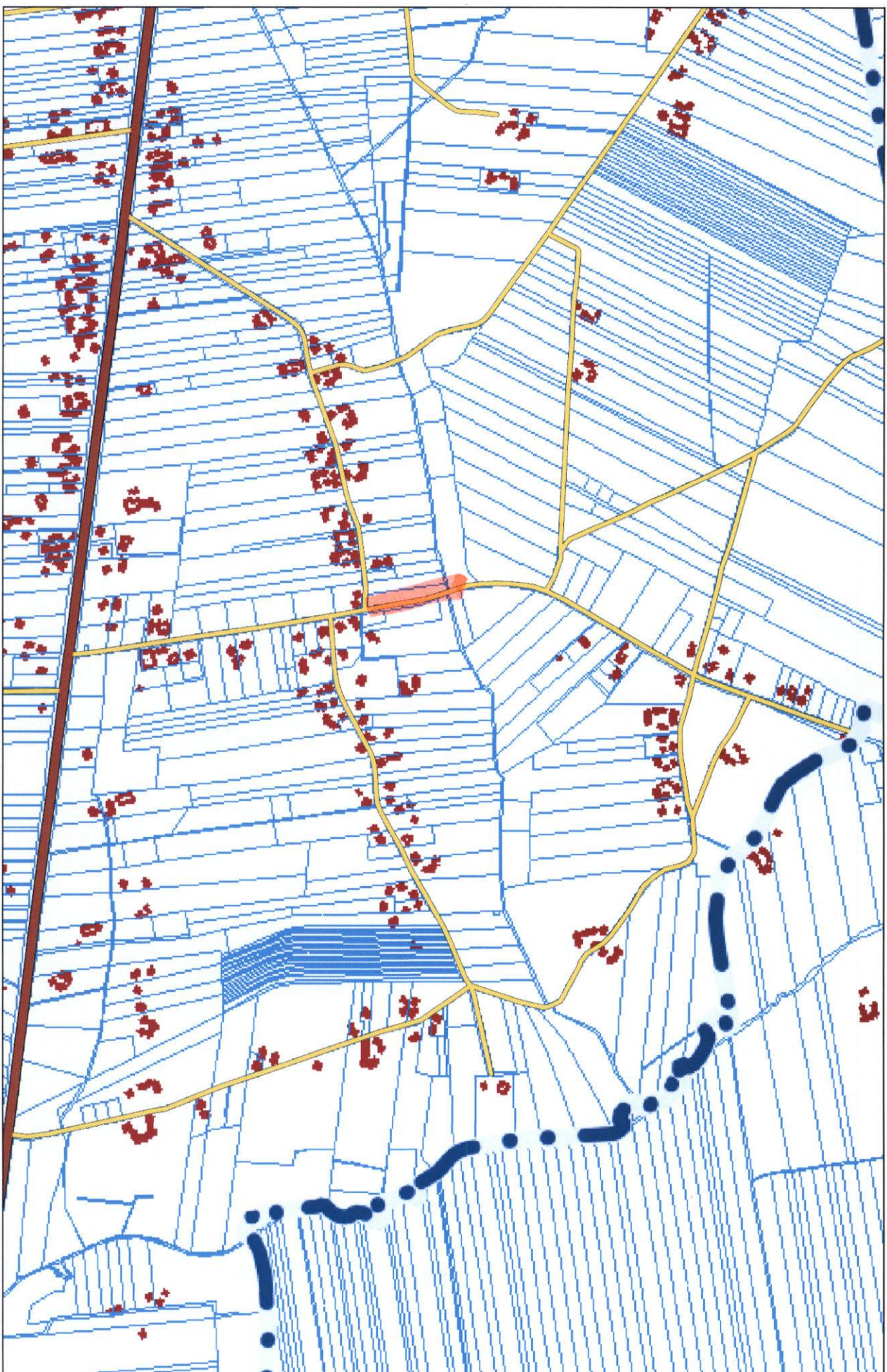
Załączniki:

- mapa z zaznaczonym odcinkiem drogi gminnej nr 350103W, na którym wprowadzono tymczasowy zakaz ruchu.



Gózd - System Informacji Przestrzennej

skala 1 : 10000



Niniejszy wydruk nie stanowi dokumentu w rozumieniu przepisów prawa
wydrukowano w serwisie e-mapa.net dnia 2018-03-12 11:49:29

strona 1

- odcinek drogi 'gwininej' nr 350103W, na którym wprowadzono tymczasowy zakaz ruchu