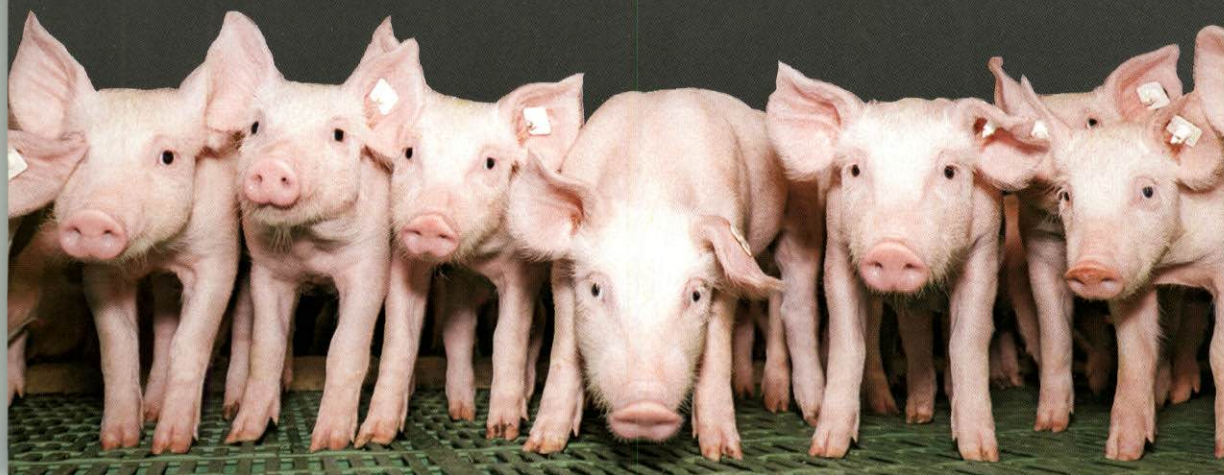


# Mazowsze.

serce Polski



**AFRYKAŃSKI POMÓR ŚWIŃ  
(ASF)**



# HODOWCO PAMIĘTAJ!

## ASF – CO TO JEST?

Afrykański pomór świń to szybko szerząca się, zakaźna i zaraźliwa choroba wirusowa, na którą chorują wyłącznie świny i dziki. ASF nie stanowi zagrożenia dla zdrowia i życia człowieka oraz innych zwierząt gospodarskich. Kraj lub region, w którym wystąpi ASF traci prawo do obrotu i eksportu trzody chlewnej i mięsa wieprzowego przez co narażony jest na duże straty ekonomiczne w przemyśle mięsny oraz hodowli. **Pomimo przeprowadzanych badań i prób nie udało się opracować skutecznej szczepionki eliminującej wirusa.** Zwalczanie choroby odbywa się tylko metodami administracyjnymi poprzez wybijanie zwierząt chorych oraz tych znajdujących się w strefie zapowietrzanej.

### NAJCZĘSTSZE PRZYCZYNY ZAKAŻENIA TO:

- bezpośredni kontakt pomiędzy zwierzętami chorymi i zdrowymi;
- skarmianie zakażonymi zlewkami i odpadkami;
- przemieszczanie zakażonych zwierząt oraz wprowadzanie do chlewni zwierząt niewiadomego pochodzenia.

### OBJAWY:

Objawy kliniczne ujawniają się od 6 do 10 dni po zakażeniu ASFV i głównie są to:

- wysoka gorączka;
- liczne, drobne wybroczyny oraz sinica skóry m. in. brzucha, boków ciała i uszu;
- duszność oraz wyływ z nosa (może być pienisty lub krwisty);
- biegunka z domieszką krwi;
- liczne padnięcia zwierząt.

Zgodnie z ustawą o ochronie zdrowia zwierząt oraz zwalczaniu chorób zakaźnych zwierząt, w przypadku podejrzenia wystąpienia ASF hodowca jest obowiązany do niezwłocznego zgłoszenia tego faktu bezpośrednio do powiatowego lekarza weterynarii. Jeżeli nie jest to możliwe, należy uczynić to za pośrednictwem lekarza weterynarii opiekującego się stadem bądź właściwego miejscowo organu samorządu terytorialnego. W przypadku stwierdzenia w stadzie afrykańskiego pomoru świń oraz likwidacji stada właściciel otrzymuje odszkodowanie z budżetu państwa. Za ochronę stada przed ASFV odpowiada właściciel gospodarstwa. **Stosowanie zasad bioasekuracji to najtańszy i najskuteczniejszy sposób zabezpieczenia stada przed wirusem ASF.**



### PRZYDATNE LINKI:

<http://www.minrol.gov.pl/>; <https://www.mazowieckie.pl/>;  
<http://www.piwet.pulawy.pl/>; <https://www.wiw.mazowsze.pl/>;  
<https://www.wetgiw.gov.pl/>; <https://www.mazovia.pl/>



**Mazowsze.**  
serce Polski

*Ulotka sfinansowana ze środków  
Samorządu Województwa Mazowieckiego*

Urząd Marszałkowski Województwa Mazowieckiego w Warszawie  
Departament Rolnictwa i Rozwoju Obszarów Wiejskich  
ul. Skoczylasa 4, 03-469 Warszawa  
tel. 22 59 79 701, e-mail: rolnictwo@mazovia.pl